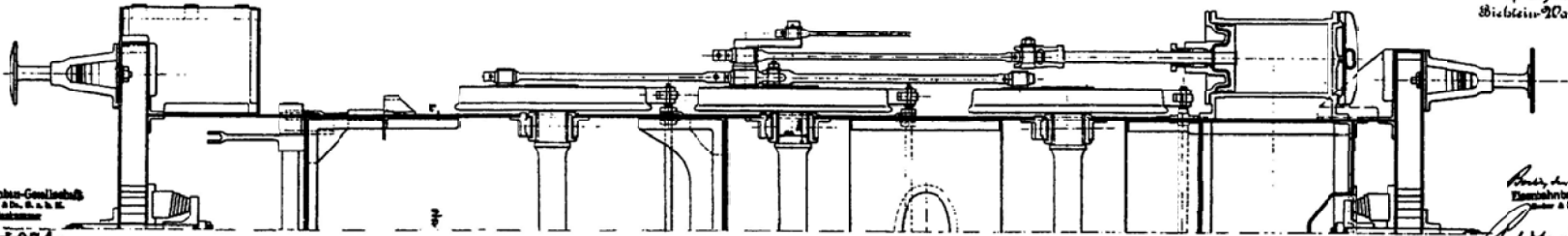
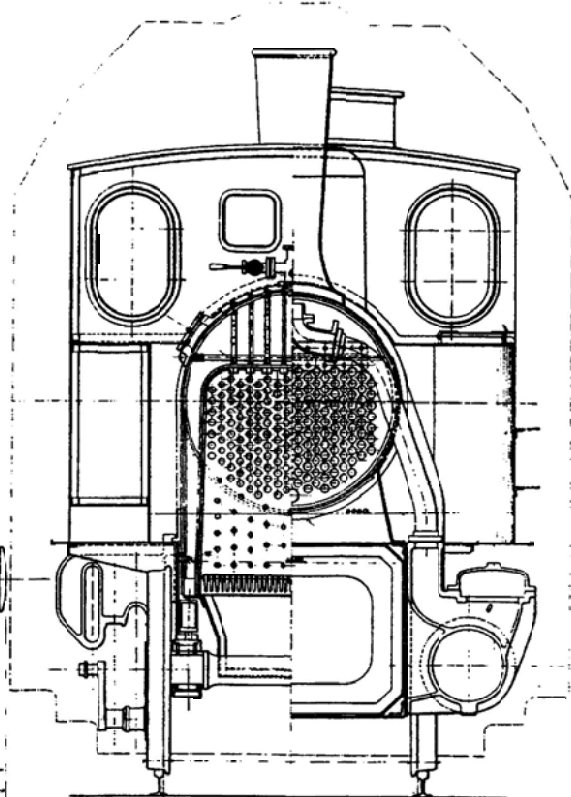
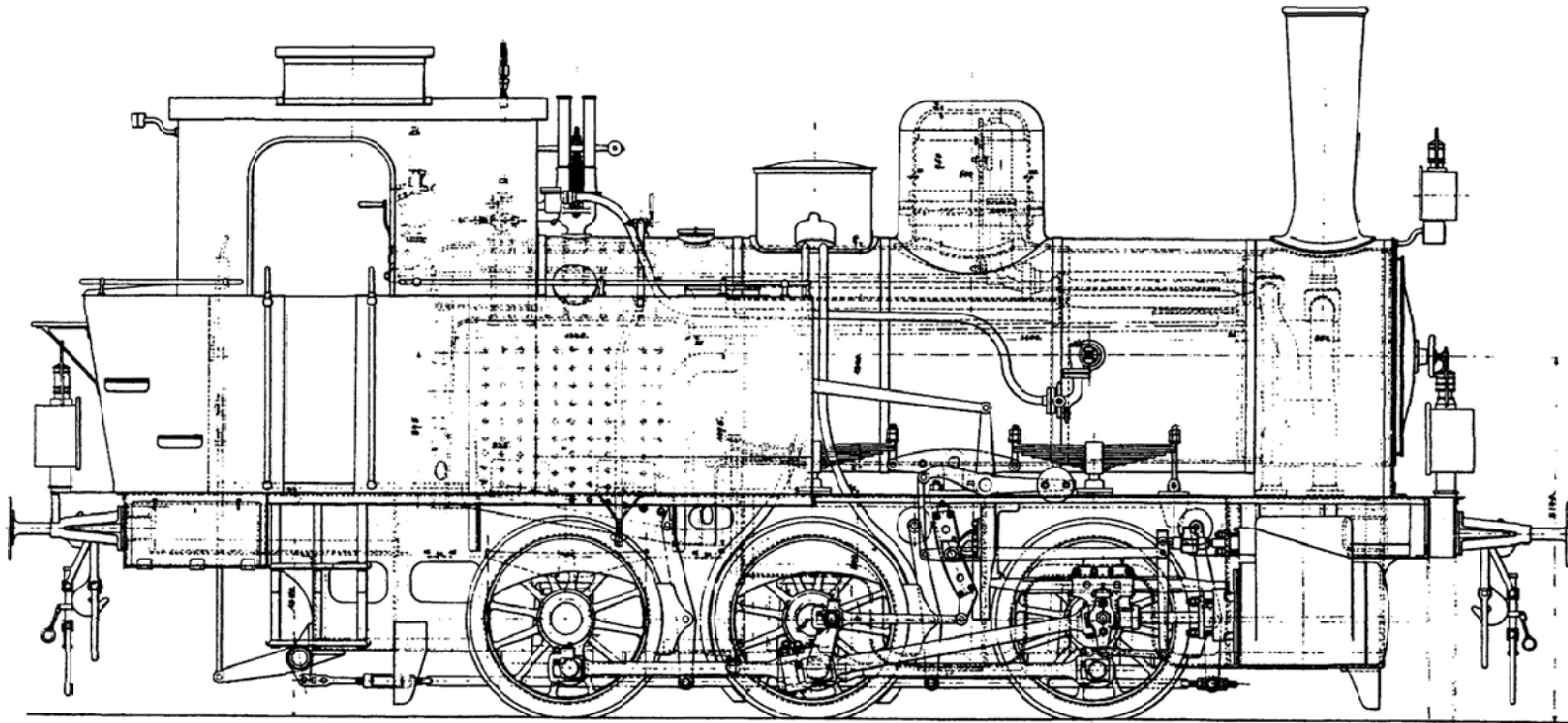


1439a



Normalspurige Kleinbahn  
Bielstein-Valzwerk

Maßstab 1:20

Spannweitenmaß 500

Ofenrohrdurchmesser	100 mm	Spezifische	15 qm
Zylinderdurchmesser	250 mm	Strom für Speisepumpe	1000 mm
Raddurchmesser	1000 mm	Walden	200 mm
Radstand	1000 mm	Leistung	200 PS
Stromrohr	15 mm	Stromrohr	20 mm
Speisefläche	25 qm	Speisefläche	100 qm

Handwritten notes in German, including 'Gezeichnet von...' and 'Geprüft von...'

Arn. Jung & Co. 1917  
Kleinbahn-Gezeichnet  
Kleinbahn-Gezeichnet  
Kleinbahn-Gezeichnet

**ARN. JUNG**  
Kleinbahn-Gezeichnet  
**JUNGENTHAL**  
h. Kirchen (Sieg)

Handwritten notes and signatures, including '© Dirk Wilkesmann 06/02/03'.

entworfen von...  
5075